



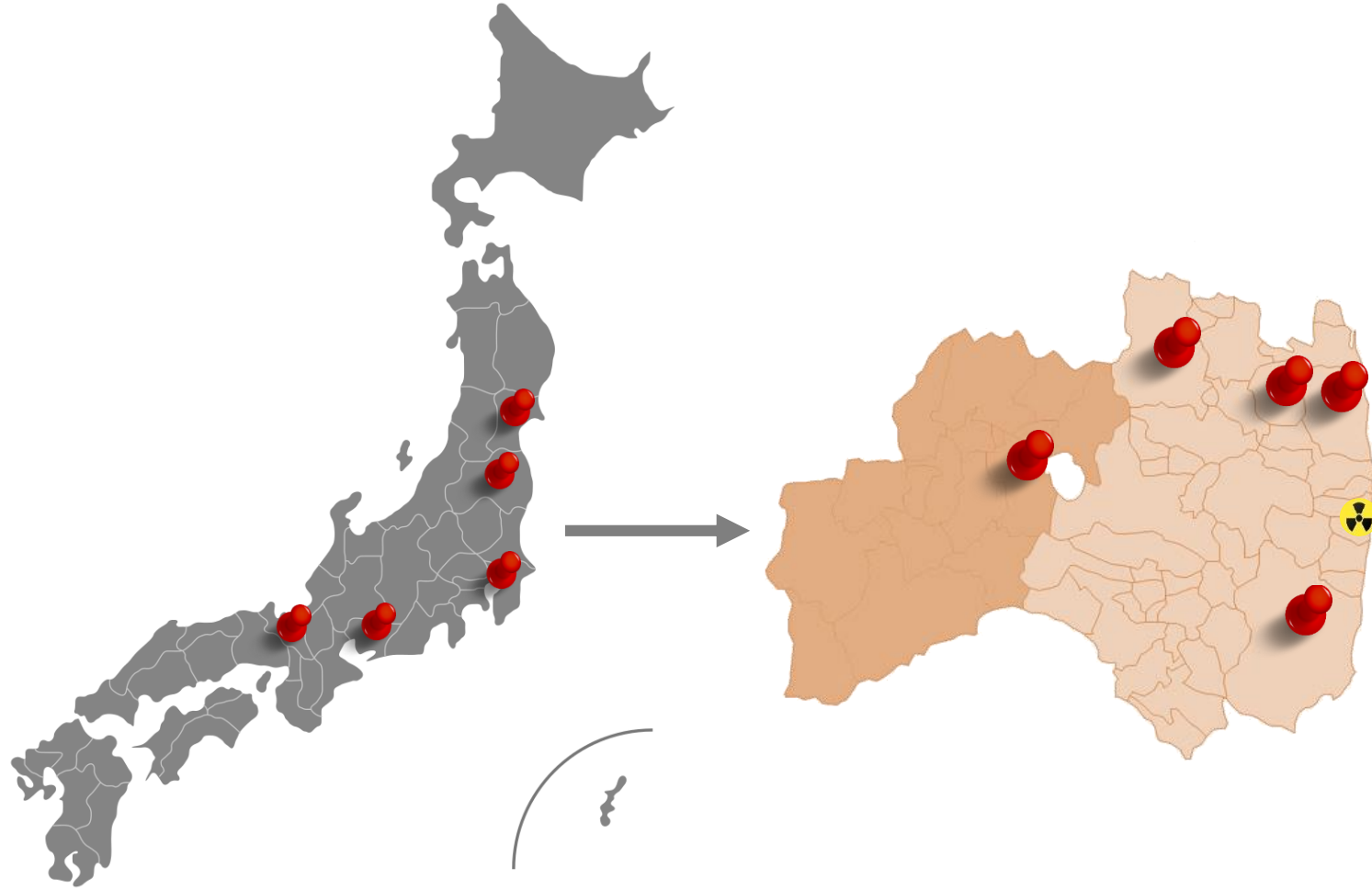
# LEARNING FROM FUKUSHIMA:

measuring ionizing radiation by, with and for citizens

Joke Kenens  
joke.kenens@sckcen.be

**SCK • CEN**  
STUDIECENTRUM VOOR KERNENERGIE  
CENTRE D'ETUDE DE L'ENERGIE NUCLEAIRE

KATHOLIEKE UNIVERSITEIT  
**LEUVEN**







Aizu Wakamatsu, 2018



Safecast, Tokyo, 2018



litate, 2018





Fukushima city, 2018



## Citizen science?

- ✓ Science *with* citizens (top-down)
- ✓ Science *by* citizens (bottom-up)
- ✓ Citizen-centered









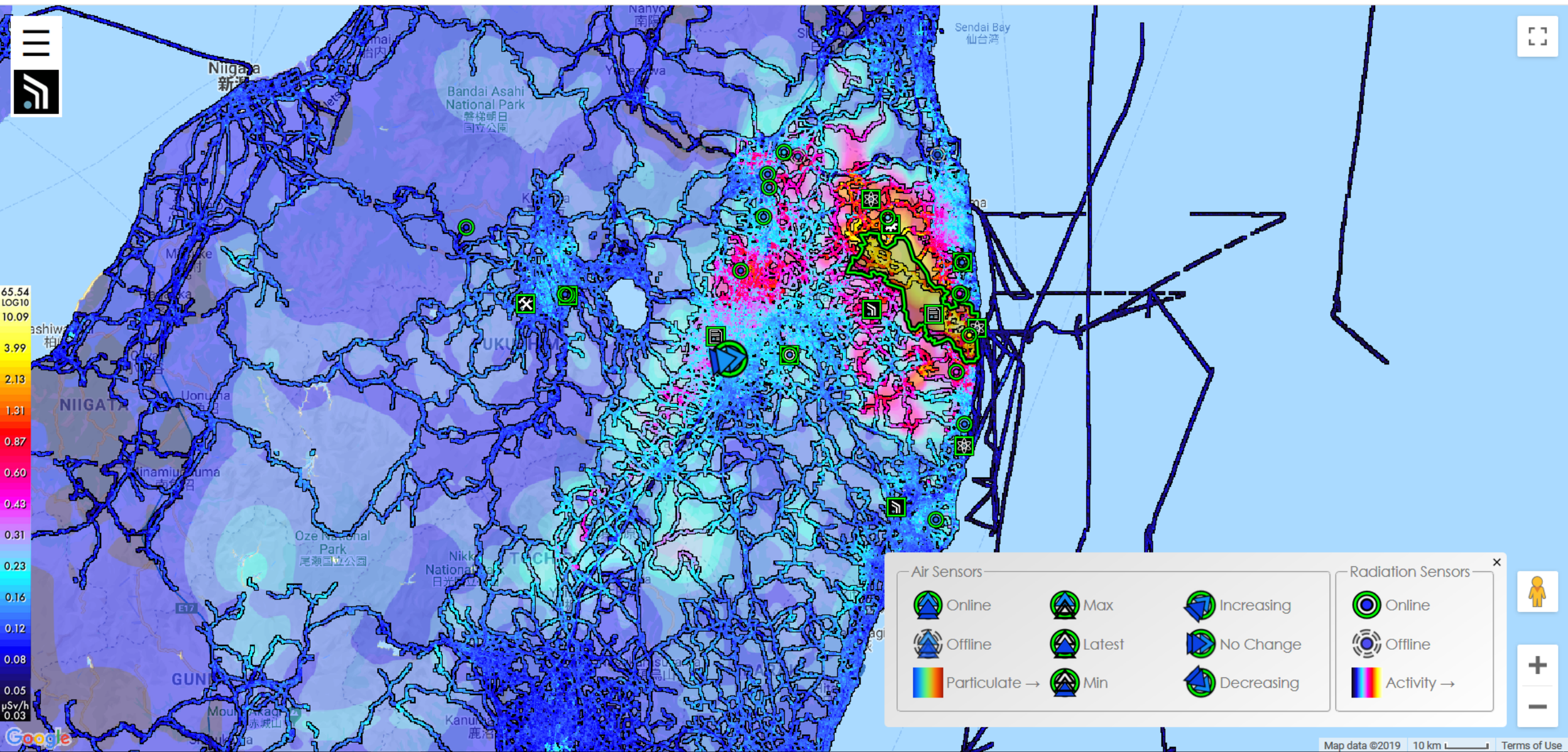
Source: Aizu citizen science group



## Citizen science?

---

- ✓ Science *for* citizens
- ✓ More than science
- ✓ Flexibility



Source:  
<https://safecast.org/tilemap/?y=37.316&x=140.516&z=9&l=0&m=0>

ISBN978-4-9910427-0-6  
C●●● ¥2500E

定価：2,500円(税抜価格2,315円)  
みんなのデータサイト出版



2011年のあの時・いま・未来を地図  
図説

17都県

# 放射能測定マップ + 読み解き集



市民放射能測定データサイト  
みんなのデータサイト

避難する人、しない人、  
すべての人に  
被ばくを避け、人間らしく生きる権利を!

(<http://3tasu1.com> “NO MORE HIBAKU宣言”より)

2011年のあの時・いま・未来を地図  
図説

17都県 放射能測定マップ + 読み解き集

みんなのデータサイト編



4,000人で  
3,400地点の土を測定!

「市民の力でつくった放射能マップ」初の書籍化!



食品の選び方

1. 食品の選び方

2. 食品の選び方

3. 食品の選び方

4. 食品の選び方

5. 食品の選び方

6. 食品の選び方

食品の選び方

1. 食品の選び方

2. 食品の選び方

3. 食品の選び方

4. 食品の選び方

5. 食品の選び方

6. 食品の選び方

食品の選び方

1. 食品の選び方

2. 食品の選び方

3. 食品の選び方

4. 食品の選び方

5. 食品の選び方

6. 食品の選び方

食品をはかる前の準備

はかる前に

- 食品を200gでさげば1kg以上準備してください。
- 食品についている土(泥)等は洗い落としてください。
- ネーゴ、ココ、蓋などは15-20cmくらいは切ってください。

はかるときは

測定内をきれいに拭きつたのち、かならず測定用のビニール袋に食品をいれてください。こまがかりやすいものはトイペを使用してください。測定室内は清潔なように注意してください。

はかった後は

はかった食品および測定結果を回収してください。

測定をクッキー → 条件をえらぶ → フタをあける → 食品をいれる → あけたままフタをクッキー → フタを閉める → 測定開始 → 測定終了 → 結果表示がでる

デスクエリア

椅子

プリンター

資料

ティッシュ

水筒

黒いバッグ

そのままはかるNDA

1. 食品選択

食品を1kg以上準備して下さい。


そのままはかるNDA

小金井市  
測定器運営連絡  
は  
である



Source: [http://livedoor.blogimg.jp/go\\_wild/imgs/5/5/551cee60.jpg](http://livedoor.blogimg.jp/go_wild/imgs/5/5/551cee60.jpg)



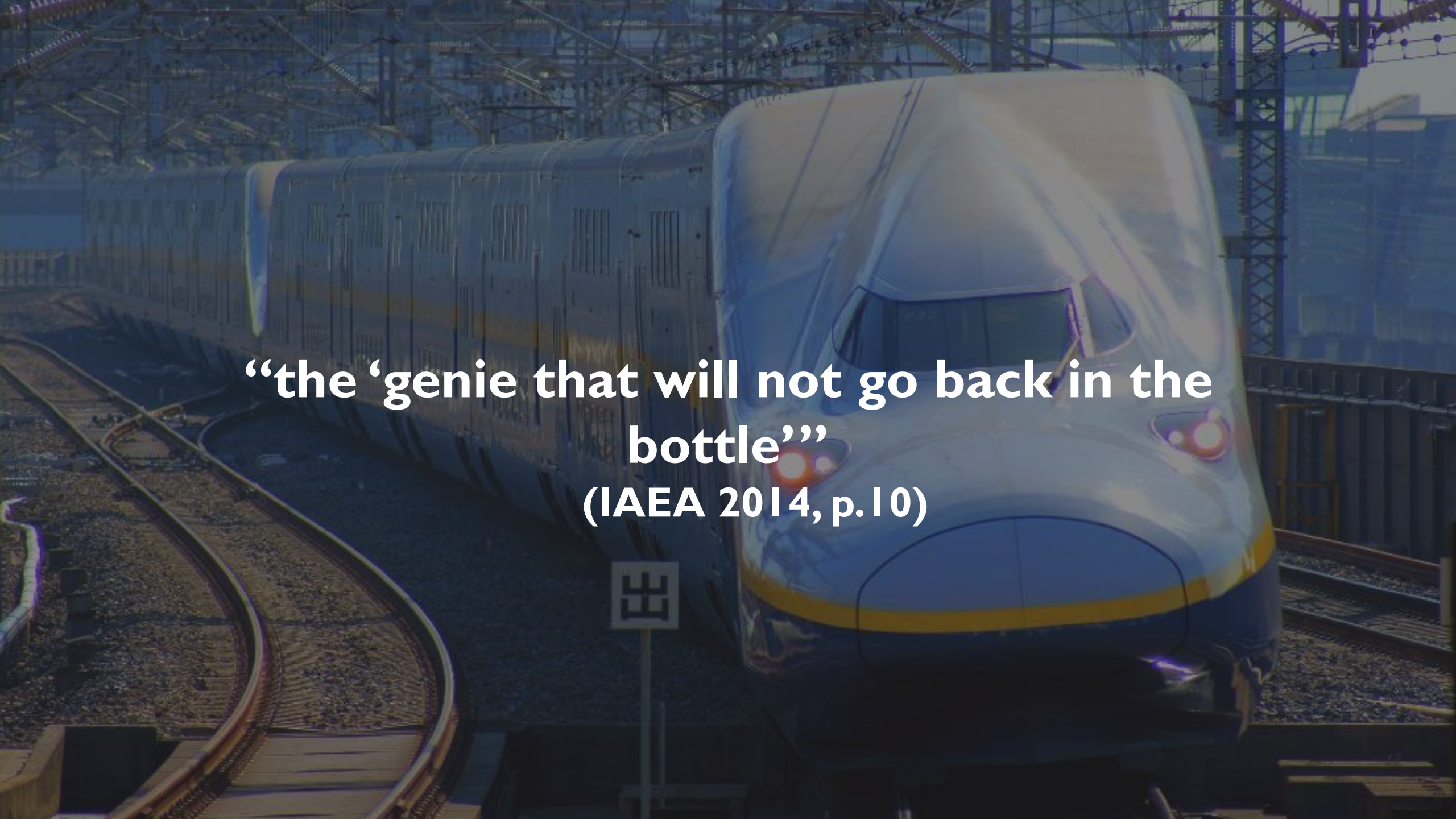
## Challenges

---

- ✓ Science? Purpose of data?
- ✓ Limitations of citizen science
- ✓ Relationship with authorities?

Source: [http://livedoor.blogimg.jp/go\\_wild/imgs/5/5/551cee60.jpg](http://livedoor.blogimg.jp/go_wild/imgs/5/5/551cee60.jpg)



A high-speed train, likely a Shinkansen, is shown on a track. The train is white with a blue stripe and is moving towards the viewer. The background shows a complex network of overhead power lines and support structures. The text is overlaid in white on a semi-transparent dark blue background.

**“the ‘genie that will not go back in the bottle’”  
(IAEA 2014, p.10)**

# THANK YOU!

---



*Joke Kenens*



*[joke.kenens@sckcen.be](mailto:joke.kenens@sckcen.be)*



*[joke.kenens@kuleuven.be](mailto:joke.kenens@kuleuven.be)*

